

# 長統實業有限公司

CHANG TONG INDUSTRIAL CO., LTD.



2022

產品目錄

PRODUCT LIST

## 產品目錄

湯桶系列	02 — 04
爆炒鍋系列	05
鑄鐵系列	06 — 09
網杓系列	10 — 19
炒杓/炒鏟系列	20 — 21
蒸架系列	22 — 23
隔熱碗/盤系列	24 — 25
其他系列	26 — 32
夾子系列	33
蜂巢鍋系列	34
複合底系列	35 — 36
火鍋系列	37
玻璃系列	38

# 304 刻度可疊式(1:1)湯桶

304  
不銹鋼

SGS  
檢驗合格

熱脹冷縮  
不爆裂

新型專利  
證書號  
M533958



刻度由外往內打  
好清洗

## #304 不銹鋼可疊式刻度(1:1)湯桶

產品編號	規格	容量	刻度最高標示	鍋身厚度	鍋底厚度
2G30	30cm	21.2L	16L	0.8mm	0.8mm
2G35	35cm	33.7L	25L	0.8mm	0.8mm
2G40	40cm	50.3L	38L	0.8mm	1.2mm
2G45	45cm	71.6L	58L	1.0mm	1.2mm
2G50	50cm	98.2L	80L	1.0mm	1.2mm
2G55	55cm	130.7L	105L	1.0mm	1.2mm
2G60	60cm	169.6L	140L	1.0mm	1.2mm

同系列，直身(不可相疊)



## #304 不銹鋼深型刻度高鍋 (1:1)

產品編號	規格	容量	刻度最高標示	厚度
304EE50	50cm	98.2L	80L	1.0mm
304EE56	56cm	137.9L	100L	1.0mm
304EE60	60cm	169.6L	140L	1.0mm

## 不銹鋼深型高鍋 (1:1) 無刻度



產品編號	規格	容量	厚度
18	18cm	4.6L	0.8mm
20	20cm	6.3L	0.8mm
22	22cm	8.4L	0.8mm
24	24cm	10.9L	0.8mm
26	26cm	13.8L	0.8mm
28	28cm	17.2L	0.8mm
30	30cm	21.2L	0.8mm
32	32cm	25.7L	0.8mm
34	34cm	30.9L	0.8mm
36	36cm	36.6L	0.8mm
38	38cm	43.1L	0.8mm
40	40cm	50.3L	0.8mm
42	42cm	58.2L	0.8mm
46	46cm	76.4L	1.0mm
48	48cm	86.9L	1.0mm
50	50cm	98.2L	1.0mm
56	56cm	137.9L	1.0mm
60	60cm	169.6L	1.0mm
65	65cm	215.7L	1.0mm
70	70cm	269.4L	1.0mm

## 不銹鋼深型油鍋 (1:1)



產品編號	規格	容量	厚度
UE18	18cm	4.6L	0.8mm
UE20	20cm	6.3L	0.8mm
UE22	22cm	8.4L	0.8mm
UE24	24cm	10.9L	0.8mm
UE26	26cm	13.8L	0.8mm



有提把

## 不銹鋼深型漏桶 (1:1)

產品編號	規格	厚度
XW32	32cm	0.8mm
XW36	36cm	0.8mm
XW42	40cm	0.8mm
XW46	42cm	0.8mm
XW48	46cm	1.0mm
XW50	48cm	1.0mm
XW56	50cm	1.0mm
XW566	56cm	1.0mm

## #304 不銹鋼滷味籃(1:1)

產品編號	規格	直徑
XJX10	4吋	10cm
XJX12	5吋	12.5cm
XJX15	6吋	15cm
XJX17	7吋	17.5cm
XJX20	8吋	20cm
XJX25	10吋	25cm
XJX30	12吋	30cm



## 圓形落地菸灰缸(含內桶)

產品編號	直徑*高度	包裝
UCM	24*58.5cm	8組/箱



## 不銹鋼三層餐車

產品編號	規格	長*寬*高	間隔
HT01	大	95*50*90cm	25cm
HT02	中	85*45*90cm	25cm



# 黑鑽爆炒鍋

超硬花崗岩塗層

塗層無毒最安全

爆炒不沾效果佳

SGS304 檢驗編號：KK-17-08982



產品編號	規格	包裝
1TE30	30cm	8組/箱
1TE32	32cm	8組/箱

產品編號	規格	包裝
1TE34	34cm	8組/箱
1TE36	36cm	8組/箱

產品編號	規格
CYQ228	28cm

## 3 大功能

### ① 超硬花崗岩塗層

超耐磨，超硬花崗岩塗層，採用韓國高技術，鍋面硬度高，可大火快炒、悶燒久燉。

### ② 塗層無毒最安全

非市面化學材料(PFOA)塗層不沾鍋，更安全更不沾。

### ③ 爆炒不沾效果佳

大火爆炒過程中不沾鍋，清洗方便，是低油脂、保留維他命和健康烹飪方式的有力保障。

## 3 大特性

### ① 高質感原木握把

優雅握把弧線完美，融入文化於飲食生活，符合人體工學設計，好握不燙手。

### ② 304 不銹鋼鍋蓋

304 不銹鋼材質，抗腐蝕、耐酸鹼、超耐用，安全無毒使用好安心。

### ③ 堅固耐用不脫落

強化鉚釘結構，使用堅固耐用不脫落。

## SGS 表面塗層無毒檢測





### 黑銑鼎 (有耳)

產品編號	規格	直徑*高度	包裝
CV21T3	尺 3 有耳	40cm*10.5cm	12 支/箱
CV21T4	尺 4 有耳	43cm*11cm	12 支/箱
CV21T5	尺 5 有耳	45.5cm*12cm	12 支/箱
CV21T6	尺 6 有耳	50cm*14cm	6 支/箱
CV21T8	尺 8 有耳	55cm*16cm	6 支/箱

### 黑銑鼎



產品編號	規格	直徑*高度	包裝
CV2T6	尺 6	50cm*14cm	10 支/箱
CV2T8	尺 8	55cm*16cm	10 支/箱
CV22T	2 尺	61.5cm*17cm	7 支/箱
CV22T2	2 尺 2	67.2cm*20cm	6 支/箱
CV22T4	2 尺 4	73.5cm*21.5cm	5 支/箱
CV22T5	2 尺 5	77cm*22.5cm	4 支/箱
CV22T6	2 尺 6	80cm*25cm	3 支/箱
CV22T7	2 尺 7	82cm*25.5cm	3 支/箱
CV22T8	2 尺 8	86cm*29.5cm	2 支/箱
CV23T3	3 尺 3	102.8cm*38cm	1 支/件



### 鑄鐵田舍鍋

產品編號	尺寸	包裝
WGE01	21cm	12 個/箱



### 鑄鐵石頭鍋

產品編號	尺寸	包裝
GWE02	24cm	12 個/箱



鑄鐵手挽煎盤

產品編號	直徑*深度	包裝
GJRQ30	30cm*3cm	5 組/箱



鑄鐵手挽煲

產品編號	直徑*深度	包裝
GJ118	18cm*7.5cm	12 組/箱



鑄鐵烤魚盤

產品編號	長*寬	包裝
DMQ01	43cm*29cm	5 個/箱



烤魚盤爐架

產品編號	長*寬*高	包裝
DMX01	58cm*35cm*67.5cm	5 個/箱



鑄鐵中國鍋

產品編號	規格	包裝
5EE23	23cm	10 組/箱
5EE26	26cm	5 組/箱
5EE28	28cm	5 組/箱
5EE30	30cm	5 組/箱
5EE32	32cm	5 組/箱
5EE34	34cm	5 組/箱
5EE36	36cm	4 組/箱



鋼鐵煲

產品編號	規格	包裝
EW116	16cm	20 個/箱
EW118	18cm	20 個/箱
EW120	20cm	20 個/箱
EW122	22cm	20 個/箱
EW124	24cm	10 個/箱
EW126	26cm	10 個/箱
EW128	28cm	10 個/箱
EW130	30cm	10 個/箱





鑄鐵日式鐵煲

產品編號	規格	包裝
W118	18cm	10 組/箱



木座鐵爐

產品編號	規格	尺寸	包裝
AYWX01	小	13.5cm*13.5cm	8 組/箱
AYWX02	大	18cm*18cm	8 組/箱



鑄鐵單柄方形煎鍋

產品編號	規格	包裝
5WREZ14	14cm	20 支/箱
5WREZ16	16cm	10 支/箱
5WREZ18	18cm	10 支/箱



鑄鐵單柄煎鍋

產品編號	規格	尺寸	包裝
5WRE15	6 寸	15cm	20 支/箱
5WRE20	8 寸	20cm	10 支/箱
5WRE25	10 寸	25cm	10 支/箱



鑄鐵鐵碗

產品編號	規格	包裝
WJ20	20cm	10 個/箱



鑄鐵鐵板叉

產品編號	規格	尺寸
W1TA	A	13.5cm
W1TB	B	14.3cm



鑄鐵白湯鍋

產品編號	規格	尺寸	包裝
5WWE30	30cm	30cm*9cm	2 個/箱



鑄鐵圓形鴛鴦鍋

產品編號	規格	尺寸	包裝
5WMU30	30cm	30cm*9cm	4 個/箱



鑄鐵圓烤盤

產品編號	規格	包裝
5WDQM27	27cm	10 個/箱
5WDQM30	30cm	10 個/箱
5WDQM32	32cm	10 個/箱



鑄鐵煲(身)

產品編號	規格	高度
5W120	20cm	10cm



鑄鐵鐵鍋仔

產品編號	規格	包裝
WEY21	21cm	10 個/箱



竹柄 不銹鋼手工網杓

產品編號	規格	柄長	包裝
511VE09	27cm	55cm	10 支/袋
511VE10	30cm	65cm	10 支/袋
511VE11	33cm	65cm	10 支/袋
511VE12	36cm	80cm	10 支/袋
511VE13	39cm	95cm	10 支/袋
511VE14	42cm	110cm	10 支/袋
511VE15	45cm	110cm	10 支/袋



木柄 不銹鋼普通型線圈網杓

產品編號	規格	柄長	包裝
A1VF24	24cm	35cm	50 支/箱
A1VF26	26cm	35cm	50 支/箱
A1VF28	28cm	39cm	50 支/箱
A1VF30	30cm	39cm	50 支/箱
A1VF32	32cm	39cm	40 支/箱
A1VF36	36cm	50cm	20 支/箱
A1VF39	39cm	50cm	20 支/箱
A1VF42	42cm	50cm	10 支/袋



竹柄 不銹鋼加固型線圈網杓

產品編號	規格	柄長	包裝
VFRE24	24cm	33cm	50 支/箱
VFRE28	28cm	39cm	50 支/箱
VFRE30	30cm	39cm	50 支/箱



竹柄 #304 不銹鋼加固型網杓 4 目

產品編號	規格	柄長	包裝
4ARE28	28cm	39cm	50 支/箱
4ARE30	30cm	39cm	50 支/箱



竹柄 不銹鋼加固型網杓 12 目

產品編號	規格	柄長	包裝
12ARE24	24cm	33cm	50 支/箱
12ARE28	28cm	39cm	50 支/箱
12ARE30	30cm	39cm	50 支/箱
12ARE32	32cm	39cm	50 支/箱



竹柄 不銹鋼加固型網杓 30 目

產品編號	規格	柄長	包裝
30ARE24	24cm	33cm	50 支/箱
30ARE28	28cm	39cm	50 支/箱
30ARE30	30cm	39cm	50 支/箱
30ARE32	32cm	39cm	50 支/箱



圓木柄 不銹鋼加固型網杓 30 目

產品編號	規格	柄長	包裝
30AM127	27cm	24cm	50 支/箱
30AM130	30cm	24cm	50 支/箱



#304 不銹鋼柄 加固型網杓 4 目 (短柄)

產品編號	規格	柄長	包裝
4AST330	30cm	30cm	50 支/箱



不銹鋼柄 加固型網杓 30 目 (短柄)

產品編號	規格	柄長	包裝
30AST30	30cm	30cm	50 支/箱



#304 不銹鋼柄 加固型網杓 4 目 (長柄)

產品編號	規格	柄長	包裝
4AST932	32cm	100cm	10 支/袋
4AST939	39cm	100cm	10 支/袋



不銹鋼柄 加固型線圈網杓 (長柄)

產品編號	規格	柄長	包裝
VFREST36	36cm	90cm	10 支/袋
VFREST39	39cm	90cm	10 支/袋
VFREST42	42cm	100cm	10 支/袋



**圓華#304 不銹鋼油網四支腳 單層**

產品編號	規格	尺寸	包裝
UJMN01	尺 1	33cm	40 支/箱



**圓華#304 不銹鋼油網四支腳 雙層**

產品編號	規格	尺寸	包裝
UJMN02	尺 1	33cm	40 支/箱
UJMN04	尺 2	36cm	50 支/箱



**圓華#304 不銹鋼油網 單層**

產品編號	規格	尺寸	包裝
UJM224	8 寸	24cm	80 支/箱
UJM227	9 寸	27cm	80 支/箱
UJM230	1 尺	30cm	60 支/箱



**圓華#304 不銹鋼油網 二腳加固**

產品編號	規格	尺寸	包裝
UJMX24	8 寸	24cm	80 支/箱
UJMX27	9 寸	27cm	80 支/箱
UJMX30	1 尺	30cm	60 支/箱



**圓華#304 不銹鋼油網 雙層**

產品編號	規格	尺寸	包裝
UJMG24	8 寸	24cm	80 支/箱
UJMG27	9 寸	27cm	80 支/箱
UJMG30	1 尺	30cm	60 支/箱





不銹鋼油網 單層

產品編號	規格	尺寸	包裝
UJ24	8寸	24cm	80支/箱
UJ27	9寸	27cm	80支/箱
UJ30	1尺	30cm	60支/箱



不銹鋼油網 二腳加固

產品編號	規格	尺寸	包裝
UJ224	8寸	24cm	80支/箱
UJ227	9寸	27cm	80支/箱
UJ230	1尺	30cm	60支/箱



不銹鋼油網 三腳加固

產品編號	規格	尺寸	包裝
UJ324	8寸	24cm	80支/箱
UJ327	9寸	27cm	80支/箱
UJ330	1尺	30cm	60支/箱



不銹鋼油網 雙層

產品編號	規格	尺寸	包裝
UJG24	8寸	24cm	80支/箱
UJG27	9寸	27cm	80支/箱
UJG30	1尺	30cm	60支/箱



## 不銹鋼油網 四支腳 單層

產品編號	規格	尺寸	包裝
UJN01	尺 1	33cm	40 支/箱



## 不銹鋼油網 四支腳 雙層

產品編號	規格	尺寸	包裝
UJN02	尺 1	33cm	40 支/箱



## 不銹鋼日式瀘油網

產品編號	規格	包裝
XUJ14	14cm	10 支/束，30 束/箱
XUJ16	16cm	10 支/束，30 束/箱
XUJ18	18cm	10 支/束，15 束/箱
XUJ20	20cm	10 支/束，15 束/箱
XUJ22	22cm	10 支/束，15 束/箱



## 不銹鋼高邊油網

產品編號	規格	尺寸	包裝
UJE21	8 寸	21cm	10 支/箱
UJE25	10 寸	25cm	10 支/箱
UJE28	12 寸	28cm	10 支/箱



## 圓管不銹鋼線圈網杓

產品編號	規格	包裝
MEVF14	14cm	10 支/束
MEVF16	16cm	10 支/束
MEVF18	18cm	10 支/束
MEVF20	20cm	10 支/束



## 扁管不銹鋼線圈網杓

產品編號	規格	包裝
1E12	12cm	10 支/束
1E14	14cm	10 支/束
1E16	16cm	10 支/束
1E18	18cm	10 支/束
1E20	20cm	10 支/束
1E22	22cm	10 支/束



不銹鋼紅柄果汁濾網 粗目

產品編號	規格	包裝
E5CH04	4寸	10支/束，15束/箱
E5CH05	5寸	10支/束，15束/箱
E5CH06	6寸(雙耳)	10支/束，15束/箱
E5CH07	7寸(雙耳)	10支/束，15束/箱



不銹鋼紅柄果汁濾網 細目

產品編號	規格	包裝
E5CV04	4寸	10支/束，15束/箱
E5CV05	5寸	10支/束，15束/箱
E5CV06	6寸(雙耳)	10支/束，15束/箱
E5CV07	7寸(雙耳)	10支/束，15束/箱



不銹鋼木柄果汁網 雙層

產品編號	規格	包裝
E5A318	18cm	120支/箱
E5A320	20cm	120支/箱
E5A322	22cm	80支/箱
E5A324	24cm	80支/箱



不銹鋼平底油炸籃

產品編號	規格	包裝
U5XQ18	18cm	100支/箱
U5XQ21	21cm	100支/箱



不銹鋼線圈蚵網 電木柄

產品編號	規格	包裝
DJ6	6.5cm	10支/束，60束/箱
DJ8	8cm	10支/束，60束/箱
DJ10	10cm	10支/束，60束/箱



不銹鋼線圈蚵網 矽膠柄

產品編號	規格	包裝
DJV6	6.5cm	10支/束，60束/箱
DJV8	8cm	10支/束，60束/箱
DJV10	10cm	10支/束，60束/箱



不銹鋼海鮮烤網

產品編號	規格	包裝
DJC31	31*31cm	40 支/箱



#304 不銹鋼海鮮烤網

產品編號	規格	包裝
DJCN31	31*31cm	40 支/箱



#304 不銹鋼(深型)海鮮烤網

產品編號	規格	包裝
DJCG31	31*23*4.5cm	40 支/箱



不銹鋼半圓油炸籃

產品編號	規格	包裝
U5X114	尺 4	3 種/套, 10 套/箱
U5X116	尺 6	3 種/套, 10 套/箱
U5X118	尺 8	3 種/套, 10 套/箱



不銹鋼包邊油炸鏟

產品編號	規格	柄長	包裝
U5T101	14*49cm	36cm	100 支/箱



不銹鋼油炸鏟

產品編號	規格	尺寸	柄長	包裝
U5T01	尺 5	16*45cm	28cm	60 支/盒, 2 盒/箱



不銹鋼板沖孔麵杓

產品編號	規格	杓深	柄長	包裝
AG12	12cm	11.5cm	23cm	120 支/箱
AG14	14cm	13cm	23cm	120 支/箱



不銹鋼三線加固麵切

產品編號	規格	杓深	柄長	包裝
AF125	中 (12.5cm)	13cm	22cm	80 支/箱
AF14	大 (14cm)	14.5cm	22cm	80 支/箱



不銹鋼高邊麵切

產品編號	規格	杓深	柄長	包裝
AFE14	大 (14cm)	15cm	20cm	100 支/箱



長竹柄-不銹鋼麵切 (深)

產品編號	規格	杓深	柄長	包裝
AFT115	11.5cm	9.5cm	44cm	120 支/箱



長竹柄-不銹鋼麵撈 (淺)

產品編號	規格	杓深	柄長	包裝
AXT14	14cm	5.7cm	47cm	120 支/箱



### 不銹鋼薯條籃

產品編號	規格	尺寸	包裝
GWX01	小	17cm*14.5cm*11.5cm	36 支/箱
GWX03	中	20cm*16.5cm*13.8cm	24 支/箱
GWX02	大	30.5cm*17cm*14cm	18 支/箱



### #304 不銹鋼可疊薯條籃

產品編號	規格	尺寸	包裝
GW201	小	17cm*14.5cm*11.5cm	60 支/箱



### 不銹鋼折疊柄薯條籃

產品編號	規格	包裝
GW518	18cm*11.5cm	100 支/箱



### #304 不銹鋼過濾網

產品編號	規格	尺寸	包裝
EXJ325	單層	5 寸	
EXJ3G5	雙層	5 寸	





## 不銹鋼方管炒杓

產品編號	規格	杓直徑	柄長	包裝
TGZ1	1號	15.5cm	42cm	60支/箱
TGZ2	2號	14.5cm	42cm	60支/箱
TGZ3	3號	13.5cm	42cm	60支/箱
TGZ4	4號	12.5cm	42cm	60支/箱
TGZ5	5號	11.5cm	42cm	60支/箱



## 不銹鋼圓管炒杓

產品編號	規格	杓直徑	柄長	包裝
TGM1	1號	15cm	39cm	60支/箱
TGM2	2號	14cm	38cm	60支/箱
TGM3	3號	13cm	37cm	60支/箱
TGM4	4號	12cm	36cm	60支/箱
TGM5	5號	11cm	34cm	60支/箱



## 不銹鋼扁管炒杓

產品編號	規格	杓直徑	柄長	包裝
TGB3	3號	13.5cm	42cm	60支/箱
TGB4	4號	12.5cm	42cm	60支/箱
TGB5	5號	11.5cm	42cm	60支/箱



## 木柄不銹鋼加長炒杓

產品編號	杓直徑	柄長	包裝
TGA16	16cm	63cm	50支/箱



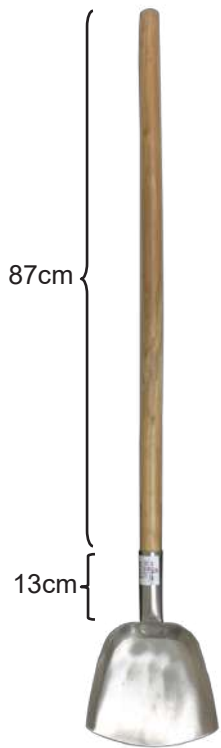
## 木柄不銹鋼加長炒鏟

產品編號	杓直徑	柄長	包裝
TTA17	17cm	63cm	40支/箱



## #304 不銹鋼木柄炒杓

產品編號	規格	杓直徑	柄長
TG2	2號	14cm	42cm
TG3	3號	13cm	42cm
TG4	4號	12cm	42cm

**木柄不銹鋼大鑊頭**

產品編號

2TWA17

規格

杓直徑 17cm

柄長 100cm

**#304 不銹鋼柄大炒杓**

產品編號

2TG15

規格

杓子 寬 15cm / 厚 1.8mm

鋼柄 長 100cm / 厚 1.2mm

包裝

10 支/袋

**#304 不銹鋼柄大鑊頭 (柄長 60cm)**

產品編號

2TW6017

規格

鑊頭 寬 17cm / 厚 1.8mm

鋼柄 長 60cm / 厚 1.2mm

包裝

20 支/袋

**#304 不銹鋼柄大鑊頭 (柄長 100cm)**

產品編號

2TW17

規格

鑊頭 寬 17cm / 厚 1.8mm

鋼柄 長 100cm / 厚 1.2mm

包裝

10 支/袋

外圈 5mm  
直線 3mm



### 不銹鋼蒸網(加粗)

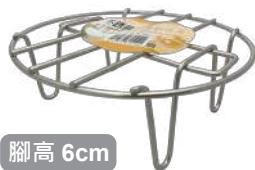
產品編號	規格	尺寸	包裝
5J30	1尺	30cm	50個/箱
5J33	尺1	33cm	50個/箱
5J36	尺2	36cm	40個/箱
5J39	尺3	39cm	40個/箱
5J42	尺4	42cm	40個/箱
5J45	尺5	45cm	40個/箱
5J48	尺6	48cm	40個/箱
5J51	尺7	51cm	20個/箱
5J54	尺8	54cm	20個/箱
5J57	尺9	57cm	20個/箱
5J60	2尺	60cm	20個/箱
5J63	2尺1	63cm	20個/箱
5J66	2尺2	66cm	20個/箱

### 不銹鋼蒸架

腳高 2cm



產品編號	規格	尺寸	包裝
5RR15	特小	15cm	10個/袋, 30袋/箱
5RR18	小	18cm	10個/袋, 24袋/箱
5RR21	中	21cm	10個/袋, 18袋/箱
5RR24	大	24cm	10個/袋, 10袋/箱
5RR27	特大	27cm	10個/袋, 10袋/箱
5RR30	超大	30cm	10個/袋, 10袋/箱



### 不銹鋼超高腳蒸架

腳高 6cm

產品編號	規格	尺寸	包裝
5RRE16	小	16cm	10個/袋, 24袋/箱
5RRE19	中	19cm	10個/袋, 18袋/箱
5RRE25	大	25cm	10個/袋, 12袋/箱



### 不銹鋼湯桶網架

腳高 5cm

產品編號	規格	包裝
JR26	26cm	100個/箱
JR30	30cm	80個/箱
JR35	35cm	60個/箱
JR40	40cm	60個/箱
JR45	45cm	50個/箱
JR53	53cm	30個/箱

## 不銹鋼茶盤線架

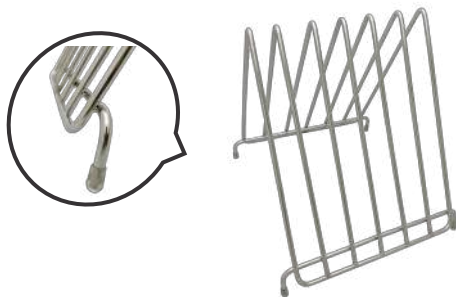


產品編號	規格	尺寸	包裝
TQVR01	小	24.8cm*18.4cm	10 個/盒，10 盒/箱
TQVR02	中	28.2cm*20.6cm	10 個/盒，10 盒/箱
TQVR03	大	34.6cm*24cm	10 個/盒，8 盒/箱
TQVR04	加大	38.8cm*27.7cm	10 個/盒，8 盒/箱
TQVR05	特大	43.8cm*28.1cm	10 個/盒，6 盒/箱
TQVR06	超大	47.7cm*30.5cm	10 個/盒，6 盒/箱



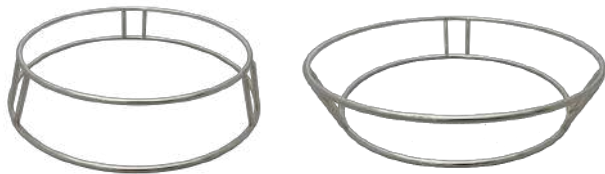
## 不銹鋼份數盆線架

產品編號	規格	尺寸	包裝
ZGQR11	1/1	43.2cm*27cm	60 個/箱



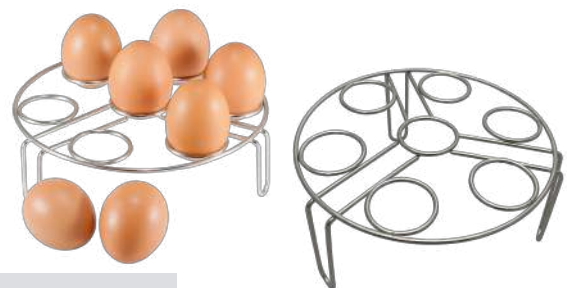
## 不銹鋼砧板架

產品編號	規格	尺寸	包裝
51R06	6 格	26cm*30cm*27.8cm	30 個/箱



## 不銹鋼鍋圈

產品編號	規格	包裝
EF02	26cm/30cm	100 個/箱



## 不銹鋼料理蒸蛋架

產品編號	規格	尺寸	包裝
52R217	17cm	17cm*5cm	10 個/袋，20 袋/箱

## #304 不銹鋼料理蒸蛋架

產品編號	規格	尺寸	包裝
52R317	17cm	17cm*5cm	10 個/袋，20 袋/箱



## #304 不銹鋼文武財碗

產品編號	規格	高度	容量	包裝
HJ12	12cm	4.8cm	280ml	10 個/盒，18 盒/箱
HJ13	13cm	5.2cm	340ml	10 個/盒，18 盒/箱
HJ14	14cm	5.7cm	470ml	10 個/盒，18 盒/箱
HJ15	15cm	6cm	450ml	5 個/盒，24 盒/箱
HJ18	18cm	7.2cm	800ml	5 個/盒，18 盒/箱
HJ20	20cm	7.8cm	1200ml	5 個/盒，12 盒/箱
HJ22	22cm	9cm	1500ml	5 個/盒，12 盒/箱

SGS304 檢驗編號：KK-17-01824

## 3 大特性

- 1 保溫與隔熱性能良好**  
本產品採用 SUS304/18-8 高級不銹鋼材質一次拉伸成型。
- 2 瓷器碗型設計**  
符合人體工學，不同於一般市面上隔熱碗造型。
- 3 SUS304 不銹鋼**  
具有抗腐性、防生銹、易於清潔收納、不沾污垢等優點。



## 不銹鋼雙層隔熱碗

產品編號	規格	包裝
EBJ11	11.5cm	10 個/盒，40 盒/箱
EBJ12	12cm	10 個/盒，40 盒/箱
EBJ13	13cm	10 個/盒，32 盒/箱
EBJ14	14cm	10 個/盒，32 盒/箱
EBJ15	15cm	10 個/盒，24 盒/箱
EBJ16	16cm	10 個/盒，24 盒/箱
EBJ18	18cm	10 個/盒，18 盒/箱
EBJ20	20cm	10 個/盒，18 盒/箱



## 不銹鋼碼斗盆

產品編號	規格(外徑)	高度	包裝
A212	12cm	3.3cm	5 個/袋，160 袋/箱
A214	14cm	3.8cm	5 個/袋，120 袋/箱
A216	16cm	4cm	5 個/袋，160 袋/箱
A218	18cm	4.5cm	5 個/袋，160 袋/箱
A220	20cm	5cm	5 個/袋，160 袋/箱
A222	22cm	5.5cm	5 個/袋，160 袋/箱

# 餐桌上新改革

## 環保

## 衛生

## 健康



### 圓華#304 不銹鋼 雙層小湯碗

產品編號	規格	高度	容量	包裝
VWJG9.5	9.5cm	5cm	135ml	10 個/盒，18 盒/箱



### 圓華#304 不銹鋼 雙層飯碗

產品編號	規格	高度	容量	包裝
ZJG11	11cm	5.5cm	210ml	10 個/盒，18 盒/箱
ZJG12	12cm	5.8cm	310ml	10 個/盒，18 盒/箱



### 圓華#304 不銹鋼 雙層圓盤

產品編號	規格	高度	包裝
MQG15	15cm	2cm	10 個/盒，18 盒/箱



### 圓華#304 不銹鋼 腰子盤

產品編號	規格	尺寸	包裝
UYQ01	8 寸	21.5cm*15.5cm*1.5cm	10 個/盒，10 盒/箱

SGS304 檢驗編號：KK-17-08982

### 3 大特性

- 完美替代「美耐皿」與「瓷器」**  
 替代遇熱易釋放有毒物質與容易破損汰換率高的美耐皿與瓷器材質。
- 保溫與隔熱性能良好**  
 本產品採用 SUS304/18-8 高級不銹鋼材質一次拉伸成型。
- SUS304 不銹鋼**  
 具有抗腐性、防生銹、易於清潔收納、不沾污垢等優點。



**#304 不銹鋼漏杓**

產品編號	規格	柄長	包裝
XG26	26cm	21cm	30 支/箱
XG28	28cm	21cm	30 支/箱
XG30	30cm	21cm	30 支/箱

**#304 不銹鋼水杓**

產品編號	規格	容量	柄長	包裝
GG16	16cm	1.8L (3 斤)	20cm	30 支/箱
GG18	18cm	2.4L (4 斤)	20cm	30 支/箱
GG20	20cm	3L (5 斤)	20cm	30 支/箱

**不銹鋼打蛋器**

產品編號	規格	包裝
22F12	12 寸	12 支/盒, 6 盒/箱
22F14	14 寸	12 支/盒, 6 盒/箱
22F16	16 寸	12 支/盒, 6 盒/箱
22F18	18 寸	12 支/盒, 5 盒/箱
22F20	20 寸	12 支/盒, 5 盒/箱
22F22	22 寸	12 支/盒, 5 盒/箱

**圓華#304 不銹鋼打蛋器**

產品編號	規格	包裝
22FM12	12 寸	12 支/盒, 6 盒/箱
22FM14	14 寸	12 支/盒, 6 盒/箱
22FM16	16 寸	12 支/盒, 6 盒/箱
22FM18	18 寸	12 支/盒, 5 盒/箱
22FM20	20 寸	12 支/盒, 5 盒/箱
22FM22	22 寸	12 支/盒, 5 盒/箱

**圓華#304 不銹鋼打蛋器 (紙卡裝)**

產品編號	規格	尺寸	包裝
22FC24	小	24cm	12 支/盒, 15 盒/箱
22FC26	中	26cm	12 支/盒, 15 盒/箱
22FC28	大	28cm	12 支/盒, 15 盒/箱

**不銹鋼打蛋器(家用)**

產品編號	規格	包裝
22FRM12	12 吋	24 支/盒, 6 盒/箱



不銹鋼胡椒罐 單用

產品編號	規格	包裝
CRE201	小	12 個/盒，40 盒/箱
CRE202	中	12 個/盒，24 盒/箱
CRE203	大	12 個/盒，20 盒/箱
CRE204	特大	8 個/盒，24 盒/箱



不銹鋼胡椒罐 旋轉

產品編號	規格	包裝
CREV01	小	12 個/盒，40 盒/箱
CREV02	中	12 個/盒，24 盒/箱
CREV03	大	12 個/盒，20 盒/箱
CREV04	特大	8 個/盒，24 盒/箱



#304 不銹鋼歐廚三味調味架

產品編號	
WJR01	
規格	
調味罐	直徑 7cm*高 8cm
湯匙	直徑 3cm*長 12cm
調味架	長 36cm*寬 10cm



不銹鋼長嘴冷水壺

產品編號	高度	容量	包裝
XGC01	21cm	2L	48 支/箱



#304 不銹鋼歐廚調味罐

產品編號	規格
WJE01	直徑 7cm*高 8cm



不銹鋼油壺

產品編號	規格	寬*高
UC350	350ml	7cm*16cm



### #304 不銹鋼砧板

產品編號	規格	尺寸	包裝
5104	S	29cm*20cm	10 個/箱
5103	M	36cm*25cm	10 個/箱
5101	L	39cm*28cm	10 個/箱
5102	XL	46cm*30cm	10 個/箱



### 不銹鋼筷子筒

產品編號	規格	尺寸	包裝
DYWQ	蘋果	直徑 10cm*高 17cm	12 個/盒
DYWM	圓孔	直徑 10cm*高 17cm	12 個/盒
DYWA	密孔	直徑 10cm*高 17cm	12 個/盒



### 不銹鋼砧板圍

產品編號	規格	尺寸	包裝
51J02	中	寬 35cm*高 36cm	50 個/袋
51J01	大	寬 43cm*高 40cm	40 個/袋



### 鋁菜單夾

產品編號	規格	尺寸	包裝
H2R01	18 吋	45cm	24 支/箱
H2R02	24 吋	60cm	24 支/箱
H2R03	28 吋	70cm	24 支/箱
H2R04	32 吋	80cm	24 支/箱
H2R05	36 吋	90cm	24 支/箱
H2R06	48 吋	120cm	24 支/箱



## #304 分隔保鮮餐盒

產品編號	規格	容量	包裝
1VCZ1B	藍色	800cc	80 個/箱
1VCZ1G	綠色	800cc	80 個/箱
1VCZ1P	粉色	800cc	80 個/箱
尺寸			
整體	18cm*12.5cm*7.5cm		
內盒	17cm*11.7cm*5cm		



## #304 可拆式隔熱保鮮盒

產品編號	規格	容量	包裝
1VCM1B	藍色	1200cc	60 個/箱
1VCM1G	綠色	1200cc	60 個/箱
1VCM1P	粉色	1200cc	60 個/箱
尺寸			
整體	16cm*10cm		
內盒	15cm*9cm		



## PC 雪克杯

產品編號	規格	包裝
VD101	350cc	100 個/箱
VD102	530cc	60 個/箱
VD103	700cc	60 個/箱
VD104	1000cc	60 個/箱
VD1E	雪克杯蓋	X



## 不銹鋼組合蓋

產品編號	規格	包裝
YCE28	28cm	60 個/箱
YCE30	30cm	60 個/箱
YCE32	32cm	60 個/箱
YCE34	34cm	60 個/箱
YCE36	36cm	40 個/箱
YCE38	38cm	40 個/箱
5W01	組合蓋-珠頭	X



### 不銹鋼鋼絲球

產品編號	規格	包裝
EGF40	40g	60 打/箱
EGF50	50g	60 打/箱
EGF60	60g	40 打/箱
EGF80	80g	40 打/箱



### #304 不銹鋼日式濾茶器

產品編號	
TXG01	
規格	
杯口直徑	6.3cm
杯底直徑	4.6cm
高度	8.4cm



### #304 不銹鋼漏斗 (可拆式濾網)

產品編號	規格	尺寸	包裝
X2S	小	11cm	10 個/盒, 16 盒/箱
X2M	中	13cm	10 個/盒, 16 盒/箱
X2L	大	15cm	10 個/盒, 16 盒/箱



### #304 不銹鋼漏斗 (無濾網)

產品編號	規格	尺寸
X2SS	超小	8cm



### 不銹鋼菜桌蓋

產品編號	規格	直徑	包裝
HE60	尺 9	60cm	50 個/箱
HE65	2 尺 1	65cm	40 個/箱
HE70	2 尺 3	70cm	30 個/箱
HE75	2 尺 5	75cm	25 個/箱



### #304 不銹鋼臼杵

產品編號	規格	直徑*高	杵長	包裝
RT10	小	10cm*9cm	14cm	36 個/箱
RT12	大	12cm*9.5cm	14cm	24 個/箱

**#304 不銹鋼筷子**

產品編號	規格	尺寸	包裝
DYM01	防滑	23cm	6雙/束，20束/盒，10盒/箱
DYM02	沒防滑	23cm	6雙/束，20束/盒，10盒/箱

**不銹鋼筷子**

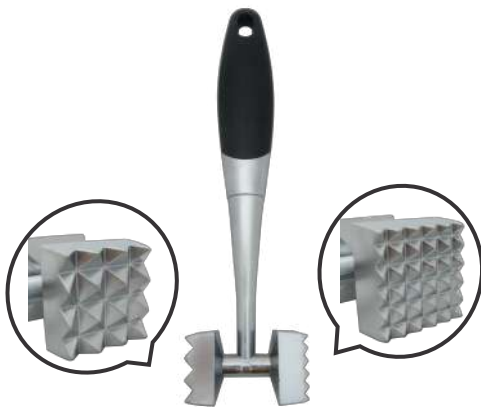
產品編號	規格	尺寸	包裝
DY01	防滑	23cm	6雙/束，20束/盒，10盒/箱
DY02	沒防滑	23cm	6雙/束，20束/盒，10盒/箱

**斜口竹鍋刷 (粗)**

產品編號	尺寸	包裝
V5EG	30cm	50支/盒，2盒/箱

**平口竹鍋刷 (粗)**

產品編號	尺寸	包裝
5EQH	30cm	50支/盒，2盒/箱

**不銹鋼多功能牛排鎚**

產品編號	直徑	柄長
SQT01	3cm	20cm

**不銹鋼肉鎚**

產品編號	直徑	柄長
BT01	5cm	19cm





多功能磨刀神器

產品編號	尺寸	包裝
A2F01	長 22.5cm*高 8cm	72 支/箱



不銹鋼叫菜鈴

產品編號	尺寸	包裝
HX01	小	200 個/箱



## 不銹鋼梅花夾(紅柄)

產品編號	規格	尺寸	包裝
RYAC09	9 寸	25cm	60 支/盒，4 盒/箱
RYAC12	12 寸	30cm	60 支/盒，4 盒/箱
RYAC14	14 寸	36cm	60 支/盒，4 盒/箱
RYAC16	16 寸	41cm	24 支/盒，10 盒/箱



## 不銹鋼日式料理夾

產品編號	規格	尺寸	包裝
RYBG13	超小	13cm	24 支/盒，20 盒/箱
RYBG18	特小	18cm	24 支/盒，20 盒/箱
RYBG24	小	24cm	24 支/盒，10 盒/箱
RYBG26	中	26cm	24 支/盒，10 盒/箱
RYBG30	大	30cm	24 支/盒，10 盒/箱



## 430 不銹鋼烤肉夾

產品編號	規格	尺寸	包裝
RYDB26	10 寸	26cm	25 支/盒，20 盒/箱
RYDB30	12 寸	30cm	25 支/盒，20 盒/箱



## #304 韓式烤肉夾

產品編號	尺寸	包裝
RYCG24	24cm	50 支/盒，10 盒/箱
RYCG28	28cm	50 支/盒，10 盒/箱



## 不銹鋼三線夾

產品編號	規格	尺寸	包裝
RYNV24	9 寸	24cm	24 支/盒，10 盒/箱
RYNV29	12 寸	29cm	24 支/盒，10 盒/箱



#316 蜂巢鍋(雙面)(單把)

產品編號	規格	包裝
ZT6G32	32cm	5組/箱
ZT6G34	34cm	5組/箱
ZT6G36	36cm	5組/箱



#316 蜂巢鍋(雙面)(雙耳)

產品編號	規格	包裝
ZT6G40	40cm	5組/箱



#316 蜂巢平底鍋(雙面)

產品編號	規格	包裝
ZT6Q30	30cm	10組/箱



雙面塗層



不銹鋼複合底 高身鍋(1:1)



產品編號	尺寸	規格
Z2E25	25cm	25*25cm
Z2E28	28cm	28*28cm
Z2E30	30cm	30*30cm
Z2E32	32cm	32*32cm
Z2E36	35cm	35*35cm
Z2E40	40cm	40*40cm
Z2E45	45cm	45*45cm
Z2E50	50cm	50*50cm
Z2E55	55cm	55*55cm
Z2E60	60cm	60*60cm

#304 複合底 高身鍋(1:1)

產品編號	尺寸	規格
Z2EN25	25cm	25*25cm
Z2EN28	28cm	28*28cm
Z2EN30	30cm	30*30cm
Z2EN36	36cm	36*36cm
Z2EN40	40cm	40*40cm
Z2EN45	45cm	45*45cm
Z2EN50	50cm	50*50cm

不銹鋼複合底 矮身鍋



產品編號	尺寸	規格
Z2930	30cm	30*20cm
Z2936	35cm	35*24cm
Z2940	40cm	40*26cm

#304 複合底 矮身鍋

產品編號	尺寸	規格
Z29N30	30cm	30*20cm
Z29N36	36cm	36*24cm
Z29N40	40cm	40*26cm



不銹鋼複合底 高身汁鍋

產品編號	規格	尺寸	包裝
Z2E516	16cm	16*9.5cm 單把	20 組/箱
Z2E518	18cm	18*11cm 單把	20 組/箱
Z2E520	20cm	20*12cm 單把	20 組/箱
Z2E522	22cm	22*13cm 單把	16 組/箱
Z2E524	24cm	24*14cm 單把	16 組/箱
Z2E526	26cm	26*15cm 單把+耳	12 組/箱
Z2E528	28cm	28*16cm 單把+耳	8 組/箱
Z2E530	30cm	30*18cm 單把+耳	8 組/箱



不銹鋼複合底 矮身汁鍋

產品編號	規格	尺寸	包裝
Z29516	16cm	16*7cm 單把	20 組/箱
Z29518	18cm	18*7cm 單把	20 組/箱
Z29520	20cm	20*7.5cm 單把	20 組/箱
Z29522	22cm	22*7.5cm 單把	20 組/箱
Z29524	24cm	24*8cm 單把	20 組/箱
Z29526	26cm	26*8.5cm 單把+耳	16 組/箱
Z29528	28cm	28*9.5cm 單把+耳	8 組/箱
Z29530	30cm	30*10.5cm 單把+耳	8 組/箱



不銹鋼複合底 鋼面平底鍋

產品編號	尺寸	規格	包裝
Z2QE18	18cm	18*3.8cm 單把	40 支/箱
Z2QE20	20cm	20*4cm 單把	36 支/箱
Z2QE22	22cm	22*4.1cm 單把	36 支/箱
Z2QE24	24cm	24*4.5cm 單把	24 支/箱
Z2QE26	26cm	26*4.7cm 單把	24 支/箱
Z2QE28	28cm	28*4.8cm 單把	20 支/箱
Z2QE30	30cm	30*4.9cm 單把	20 支/箱
Z2QE32	32cm	32*5cm 單把	12 支/箱
Z2QE36	36cm	36*5.3cm 雙耳	12 支/箱
Z2QE40	40cm	40*5.5cm 雙耳	10 支/箱
Z2QE60	60cm	60*6.5cm 雙耳	2 支/箱



不銹鋼複合底 不沾平底鍋

產品編號	尺寸	規格	包裝
Z2Q118	18cm	18*3.8cm 單把	40 支/箱
Z2Q120	20cm	20*4cm 單把	36 支/箱
Z2Q122	22cm	22*4.1cm 單把	36 支/箱
Z2Q124	24cm	24*4.5cm 單把	24 支/箱
Z2Q126	26cm	26*4.7cm 單把	24 支/箱
Z2Q128	28cm	28*4.8cm 單把	20 支/箱
Z2Q130	30cm	30*4.9cm 單把	20 支/箱
Z2Q132	32cm	32*5cm 單把	12 支/箱
Z2Q136	36cm	36*5.3cm 雙耳	12 支/箱
Z2Q140	40cm	40*5.5cm 雙耳	10 支/箱



不銹鋼複合底 矮鍋/清湯鍋

產品編號	規格	尺寸	包裝
Z29E20	20cm	20*8.5cm	24 組/箱
Z29E24	24cm	24*9cm	16 組/箱
Z29E26	26cm	26*9cm	16 組/箱
Z29E28	28cm	28*9.5cm	8 組/箱
Z29E30	30cm	30*10.5cm	8 組/箱
Z29E32	32cm	32*12cm	8 組/箱
Z29E36	36cm	36*14cm	2 組/箱
Z29E40	40cm	40*15cm	2 組/箱
Z29E45	45cm	45*17cm	2 組/箱
Z29E50	50cm	50*18cm	2 組/箱



不銹鋼複合底 鴛鴦鍋

產品編號	規格	尺寸	包裝
Z2M26	26cm	26*9cm	16 組/箱
Z2M28	28cm	28*9.5cm	8 組/箱
Z2M30	30cm	30*10.5cm	8 組/箱



#304 三層鋼方形清湯火鍋

產品編號	尺寸	規格	厚度
ZVF32	32cm	32*32*9cm	2.5mm



#304 三層鋼方形鴛鴦火鍋

產品編號	尺寸	規格	厚度
ZVM32	32cm	32*32*9cm	2.5mm



#304 三層鋼八角清湯火鍋

產品編號	規格	尺寸
1RF28	28cm	28*9.5cm
1RF30	30cm	30*9.5cm
1RF32	32cm	32*9.5cm
1RF34	34cm	34*9.5cm



#304 三層鋼八角鴛鴦火鍋

產品編號	規格	尺寸
1RM28	28cm	28*9.5cm
1RM30	30cm	30*9.5cm
1RM32	32cm	32*9.5cm
1RM34	34cm	34*9.5cm





玻璃功夫茶壺

產品編號	直徑(含耳朵)*高	容量
1XC01	13cm*8.8cm	200ml



玻璃公杯

產品編號	直徑(含耳朵)*高	容量
1X102	12cm*10cm	360ml



雙層玻璃杯 200ml

產品編號	直徑*高
GH1X02	6.5cm*9.5cm



雙層玻璃杯 220ml

產品編號	直徑*高
GH1X03	8.2cm*8.6cm



72 變玻璃壺

產品編號	含耳直徑 * 高	容量
72101	11cm*11.7cm	350ml